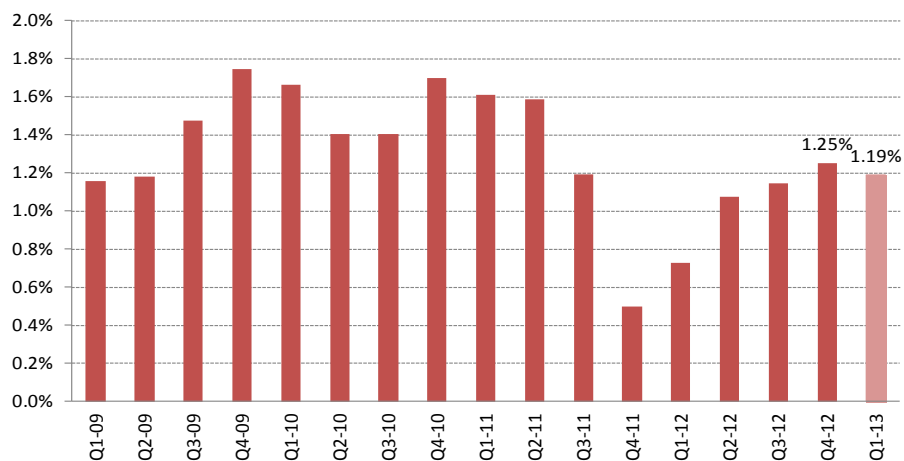


## Claves para entender el dato del PIB del primer trimestre de 2013

- ***Creció el producto en el primer trimestre de 2013.*** Nuestras estimaciones indican un crecimiento de 1,2% del componente tendencial de la actividad durante los primeros tres meses de 2013 respecto al mismo trimestre anterior. En términos interanuales, la actividad se expandió 3,7% durante el primer trimestre del año.
- ***Se confirma desaceleración de la actividad económica.*** La expansión de la actividad durante el primer trimestre fue inferior en términos desestacionalizados a los registros de trimestres inmediatos previos. Asimismo, descontando el efecto por hidraulicidad en la generación de energía, el crecimiento del producto se ubica en 2,2% en términos interanuales, ratificando la senda de desaceleración económica observada desde 2012.
- ***El dato observado no representó una sorpresa.*** Si bien el dato puntual estuvo muy levemente por encima de nuestras proyecciones, la desaceleración regional sumada al mantenimiento de cierta incertidumbre en el plano internacional moderaron el crecimiento del primer trimestre. En tanto mejores condiciones climáticas que las del primer trimestre de 2012 favorecieron el desempeño de algunos sectores de actividad, contribuyendo positivamente al desempeño global.
- ***Se mantiene la heterogeneidad sectorial.*** Mientras que el sector de “Suministro de Electricidad, Gas y Agua” y “Actividades Primarias” incrementaron su valor agregado bruto en 163,6% y 5,2% respectivamente, “Transporte, Almacenamiento y Comunicaciones” creció 4,4%. Por su parte “Industrias Manufactureras” crecieron 2%. En este comportamiento incidió positivamente en la variación interanual el cierre de la refinería durante parte del primer trimestre de 2013, mientras que el feriado móvil de Semana de Turismo habría tenido una incidencia negativa en la producción. En tanto, “Construcción” redujo su aporte al crecimiento, incrementándose 1,3% en términos interanuales. Finalmente “Comercio, Reparaciones, Restaurantes y Hoteles” creció únicamente 0,4%, afectado negativamente por una menor venta de servicios turísticos, dado la desaceleración regional y el encarecimiento relativo de Uruguay, entre otros factores.
- ***Demanda interna crece a menor tasa.*** Durante el primer trimestre de 2012 el consumo creció a una tasa de 4,8% interanual, lo que marca una desaceleración respecto a trimestres previos, en línea con el menor ritmo de crecimiento de la economía y de los salarios. Por su parte, la Formación Bruta de Capital Fijo también se desaceleró, incrementándose a una tasa de 14,4% en términos interanuales. En ambos componentes, fue la dinámica del sector privado la que se contrajo, en tanto el sector público mantuvo su incidencia en el crecimiento.
- ***Caída en las exportaciones impacta negativamente.*** Durante el primer trimestre de 2012 las exportaciones mostraron una retracción de 9,9% en términos interanuales denotando las dificultades de acceso a los mercados regionales y la pérdida de competitividad vis à vis los principales socios comerciales. Por su parte, las importaciones se mantuvieron prácticamente incambiadas. En consecuencia, la brecha comercial con el exterior incrementó su magnitud e incidencia negativa en el producto.

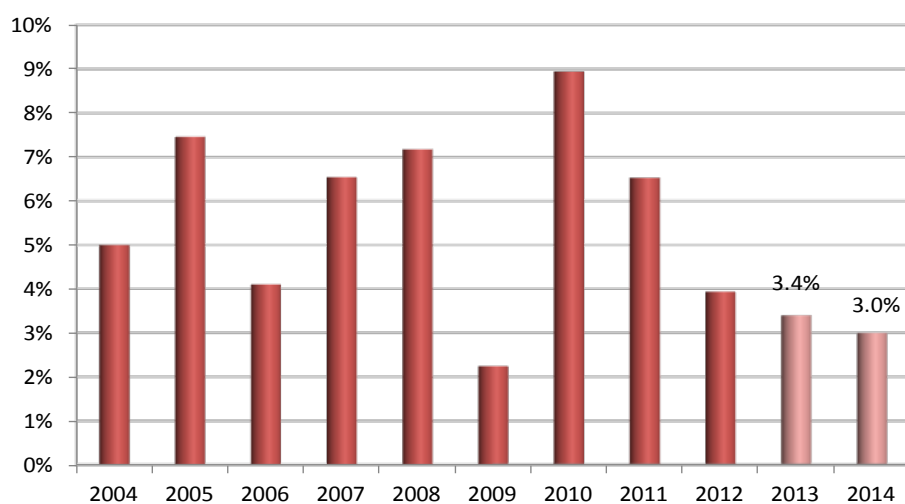
- **Leve corrección a la baja en las proyecciones de crecimiento para 2013.** Más allá que el dato de actividad se encontró en línea con lo previsto, dado el incierto contexto internacional y la desaceleración de la actividad a nivel regional y local, las proyecciones de crecimiento modifican levemente a la baja. En este sentido se espera una expansión de 3,4% de la actividad para 2013 y en el entorno del 3% para 2014.

**Gráfico 1 – Tendencia-ciclo del PIB (var. %)**



Fuente: estimaciones de cinve.

**Gráfico 2 – IVF del PIB (% de crecimiento anual)**



Fuente: Datos BCU y estimaciones de cinve.