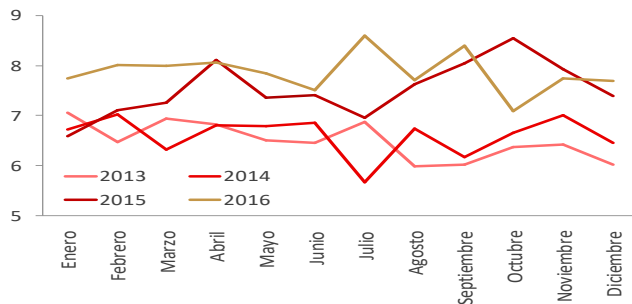




EN TENDENCIA, EL DESEMPLEO SE ESTABILIZA A PARTIR DE MEDIADOS DE AÑO

En el mes de diciembre de 2016 la tasa de desempleo de Uruguay fue de 7,7%, guarismo casi idéntico al del mes anterior y 0,3 pp. por encima del dato de diciembre de 2015. La escasa variación (respecto a noviembre) se explica por la similitud de las variaciones en la oferta y la demanda de trabajo, puesto que tanto la **tasa de actividad** como la **de empleo** aumentaron aproximadamente 0,6 pp.

Gráfico 1 –Tasa de Desempleo. Total Nacional



Fuente: INE.

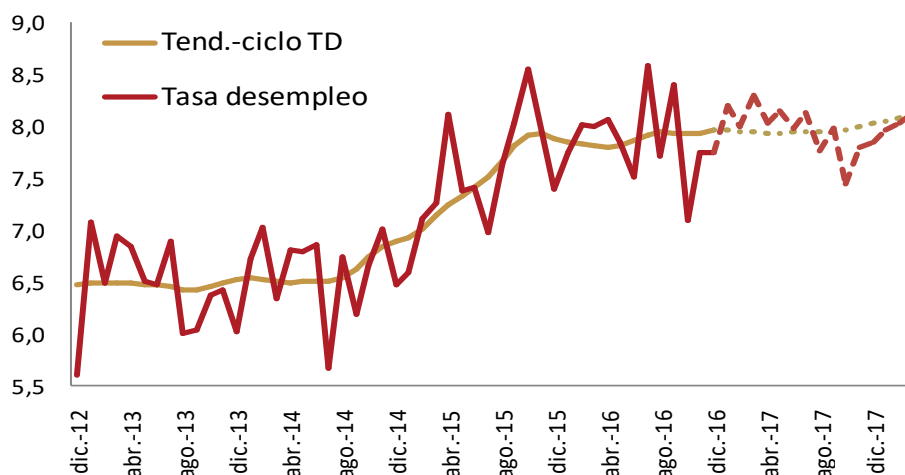
El promedio de la tasa de desempleo durante 2016 fue de 7,8%, el más alto desde 2008. Las

tasas de actividad y empleo promediaron 58,4% y 63,4% respectivamente durante el año, y se ubicaron así en su nivel más bajo desde el 2010.

La estabilidad del desempleo a nivel nacional esconde diferencias entre las regiones. Mientras la tasa en Montevideo se incrementó 0,8 pp. respecto de noviembre, la tasa en el interior urbano cayó en 0,8 pp. y en el interior rural se mantuvo relativamente estable, aumentando 0,1 pp. con relación al mes anterior.

La estimación de **cinve** del componente de **tendencia-ciclo** de la **tasa de desempleo** (que aísla los efectos de carácter irregular y estacional del comportamiento del indicador) se mantuvo estable durante el mes de diciembre, registrando un aumento de apenas 0,02 pp. El componente de tendencia-ciclo del desempleo parecería así continuar con la dinámica relativamente estable que ha mostrado a partir de mediados de año. Las proyecciones **cinve** indican que puede esperarse una dinámica tendencial similar durante 2017.

Gráfico 2 –Tasa de Desempleo y Tendencia-Ciclo de la TD, con proyecciones.



Fuente: Elaboración **cinve** en base INE

8 de febrero de 2017