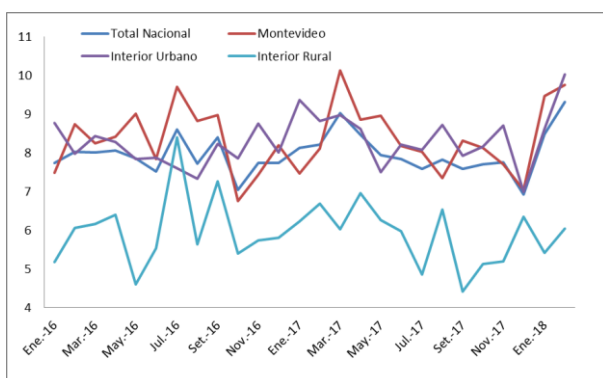


## EL MERCADO DE TRABAJO SE MANTIENE SIN SEÑALES DE MEJORA.

En febrero de 2018 la estimación puntual de la **tasa de desempleo** de Uruguay fue de **9.31%**, exhibiendo un aumento de 0.8 pp. con respecto al mes inmediato anterior y de 1.1 pp. en términos interanuales.

El incremento respecto a enero responde a un aumento de la oferta de trabajo ya que la demanda se mantiene estable. El aumento de la tasa de actividad tuvo una magnitud de 0.57 pp y la tasa de empleo tuvo un aumento virtualmente nulo (0.01 pp).

**Gráfico 1 –Tasa de Desempleo**

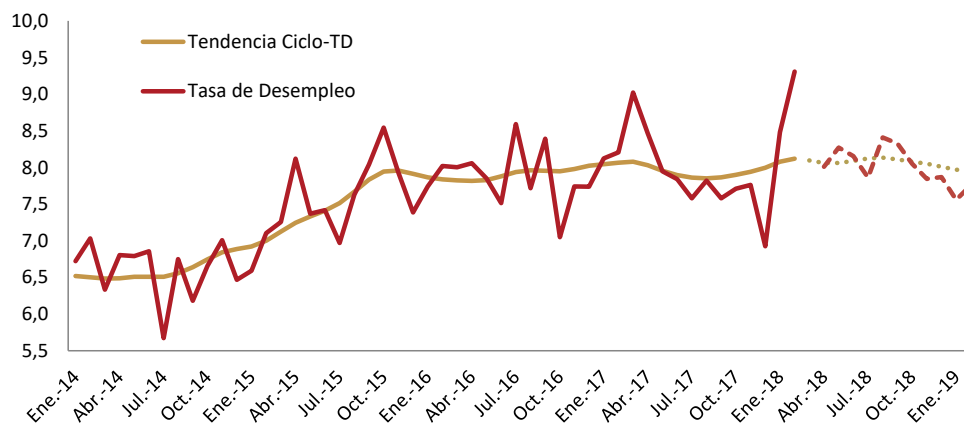


Fuente: INE.

Descomponiendo la tasa de desempleo por área geográfica, se observan comportamientos disimiles de la misma. El mayor aumento ocurrió en el interior urbano, donde este aumentó en 1.41 pp. En el interior rural, dicho aumento asciende a 0.64 pp mientras que en Montevideo esta varió en 0.30 pp.

La estimación de **cinve** del componente **tendencia-ciclo** de la **tasa de desempleo**, que aísla los efectos de carácter irregular y estacional del comportamiento del indicador, muestra una variación positiva no significativa. La introducción del nuevo dato no permite verificar un comportamiento diferente al observado en los últimos meses, lo que indicaría que la tendencia se mantiene estable en un nivel similar al de tal período.

**Gráfico 2 –Tasa de Desempleo y Tendencia-Ciclo de la TD, con proyecciones**



Fuente: Elaboración **cinve** en base a datos del INE.