



SE CONTINÚA ESPERANDO UN MÁXIMO DE LA INFLACIÓN EN ABRIL

En el mes de enero la inflación mensual fue del 1,78%, un guarismo algo superior a nuestra proyección puntual (1,68%) y la mediana de expectativas recabadas por el Banco Central (1,69%), pero aún así situado dentro del intervalo del 50% de probabilidad construido por **cinve**. De esta forma, la inflación presentó un alza de 0,19 pp. en términos interanuales, para ubicarse en el 8,15%. Se espera que la inflación baje levemente en febrero y aumente significativamente en abril, adoptando después una tendencia decreciente y estabilizándose en niveles cercanos al 7,5% durante el último trimestre. La inflación mensual proyectada para febrero es del 0,70%.

PROYECCIONES

Las proyecciones de **cinve** para 2022 no han sido alteradas significativamente, y se han incorporado las proyecciones para el año 2023, como puede observarse en el **Gráfico 1**. El **Gráfico 2** ilustra la incertidumbre asociada a las proyecciones, incorporando intervalos de probabilidad.

Gráfico 1: Modificación de la trayectoria prevista de inflación interanual

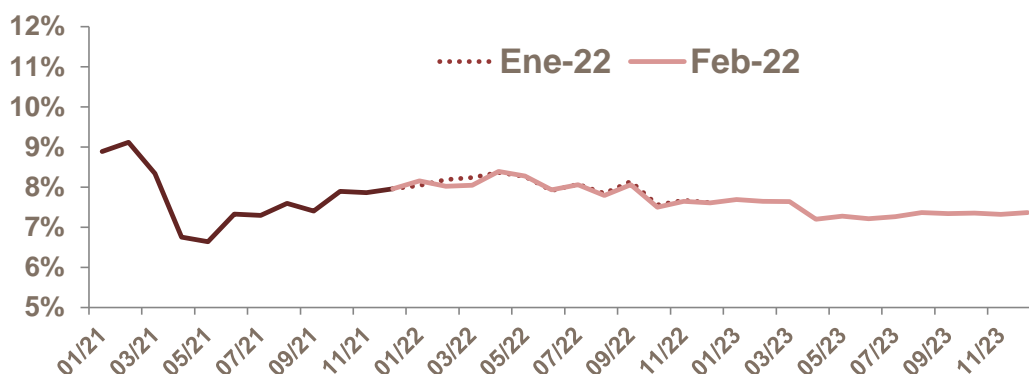
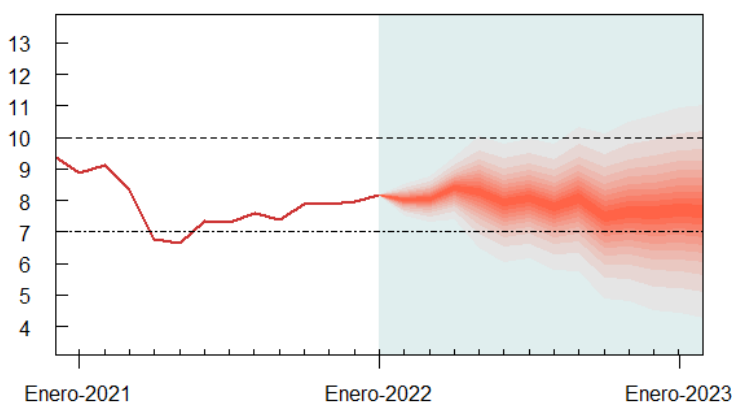


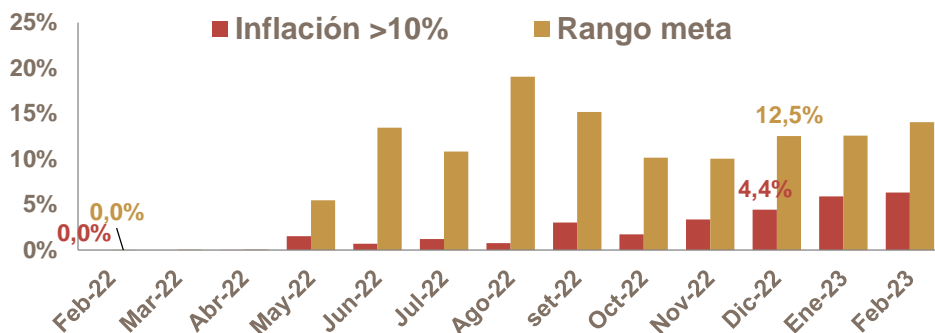
Gráfico 2: Proyección de la inflación interanual (en %) e incertidumbre y Fan Chart



Como puede observarse en el **Gráfico 3**, tanto la probabilidad estimada por **cinve** de que la inflación interanual se ubique por encima del 10% como la probabilidad de que ingrese al actual rango meta son virtualmente nulas en los primeros meses de 2022, y adoptan una tendencia creciente a partir de mayo y hasta finales de año. En el caso de la probabilidad de ingresar al rango meta, esta dinámica es interrumpida por una caída puntual en el mes de setiembre, que se debe a que en ese mes el rango meta pasa de 3%-7% a 3%-6%.

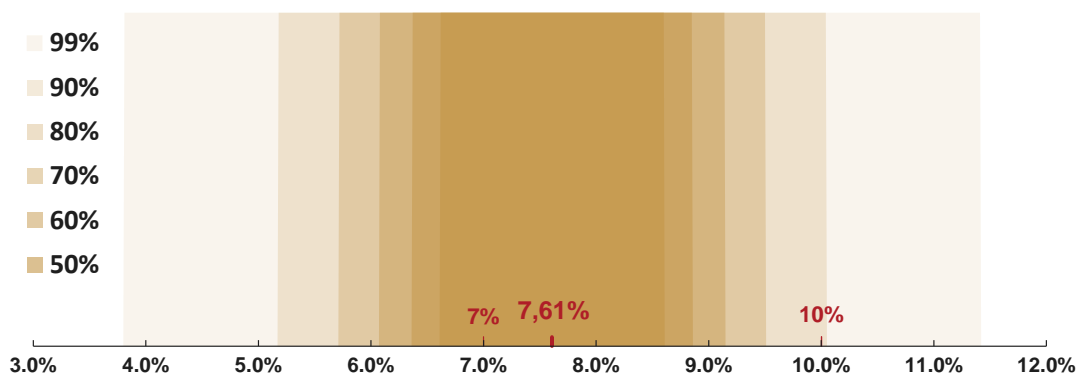


Gráfico 3: Probabilidad de que la inflación interanual se ubique dentro del rango meta (3-7%) o supere el 10%



Fuente: Proyecciones **cinve** al 28/02/2022

Gráfico 4: Intervalos de probabilidad para la inflación anual de 2022



ANEXO A: Proyecciones puntuales de inflación mensual

Mes/Año	BENE (1)	SERVNoA (2)	SERVA (3)	Inflación tendencial (1+2+3)	ANE (4)	ENE (5)	SERVPub (6)	TAB (7)	Inflación residual (4+5+6+7)	Inflación (1+2+3+4+5+ 6+7)
Ene-22	0.76	0.44	2.76	0.84	1.51	10.42	2.63	5.35	4.46	1.78
Feb-22	0.36	1.25	0.17	0.74	0.14	1.86	0.00	0.00	0.59	0.70
Mar-22	0.77	0.61	1.11	0.73	0.52	0.52	0.00	0.00	0.40	0.64
Abr-22	0.71	0.29	0.23	0.46	0.29	4.57	3.30	0.00	1.81	0.82
May-22	0.56	0.30	0.29	0.41	0.31	0.12	0.00	0.00	0.18	0.35
Jun-22	0.47	0.54	0.03	0.45	-0.03	0.22	0.00	0.00	0.05	0.35
Jul-22	0.38	0.61	1.54	0.61	1.43	0.12	0.00	0.00	0.72	0.64
Ago-22	0.44	0.68	0.44	0.55	1.62	-0.09	0.00	0.00	0.75	0.60
set-22	0.73	0.69	1.13	0.76	1.21	-0.02	0.00	0.00	0.58	0.71
Oct-22	0.81	0.44	0.00	0.55	0.67	0.33	0.00	0.00	0.42	0.52
Nov-22	0.57	0.74	0.07	0.59	-0.55	0.33	0.00	0.00	-0.17	0.39
Dic-22	0.43	0.58	0.24	0.48	0.64	-7.38	0.00	0.00	-1.81	-0.13
Ene-23	0.39	0.47	1.51	0.55	1.77	11.77	6.00	6.80	5.54	1.86
Feb-23	0.51	1.20	0.29	0.80	0.37	0.43	0.00	0.00	0.30	0.66
Mar-23	0.73	0.63	1.08	0.73	0.65	0.25	0.00	0.00	0.38	0.63
Abr-23	0.79	0.39	0.22	0.54	0.12	0.04	0.00	0.00	0.07	0.41
May-23	0.56	0.54	0.20	0.51	0.20	0.25	0.00	0.00	0.17	0.42
Jun-23	0.43	0.45	0.13	0.40	-0.22	0.25	0.00	0.00	-0.03	0.29
Jul-23	0.36	0.55	1.93	0.63	1.62	0.25	0.00	0.00	0.85	0.69
Ago-23	0.36	0.90	0.43	0.62	1.76	0.25	0.00	0.00	0.93	0.70
set-23	0.65	0.60	1.12	0.69	1.23	0.25	0.00	0.00	0.68	0.68
Oct-23	0.74	0.59	0.00	0.59	0.61	0.25	0.00	0.00	0.37	0.53
Nov-23	0.57	0.54	0.65	0.56	-0.58	0.26	0.00	0.00	-0.22	0.35
Dic-23	0.44	0.74	0.24	0.55	0.55	-7.44	0.00	0.00	-1.85	-0.09

Fuente: Predicciones elaboradas por **cinve** al 28/02/2022.

BENE: Bienes Elaborados No Energéticos (33,55% del IPC)

SERVNoA: Servicios No Administrados (30,34% del IPC)

SERVA: Servicios Administrados (8,55% del IPC)

ANE: Alimentos No Elaborados (12,12% del IPC)

ENE: Energéticos (8,33% del IPC)

SERVPub: Servicios administrados públicos 4,28% del IPC)

TAB: Tabaco (2,84% del IPC)

ANEXO B: Proyecciones puntuales de inflación interanual

Mes/Año	BENE (1)	SERVNoA (2)	SERVA (3)	Inflación tendencial (1+2+3)	ANE (4)	ENE (5)	SERVPub (6)	TAB (7)	Inflación residual (4+5+6+7)	Inflación (1+2+3+4+5+ 6+7)
Ene-22	9.50	7.75	8.68	8.61	4.80	10.10	2.87	12.92	6.94	8.15
Feb-22	9.28	7.80	7.80	8.43	5.35	11.98	2.79	5.75	6.90	8.02
Mar-22	8.77	7.76	9.11	8.34	5.80	12.46	2.79	5.76	7.26	8.05
Abr-22	8.23	8.03	8.12	8.12	6.09	17.48	6.18	5.60	9.14	8.39
May-22	8.01	8.09	8.15	8.06	5.53	17.51	6.18	5.56	8.85	8.28
Jun-22	8.01	7.93	8.06	7.98	5.16	14.10	6.16	5.58	7.80	7.93
Jul-22	7.77	7.85	9.05	7.95	6.96	12.88	6.16	5.61	8.36	8.06
Ago-22	7.70	7.92	7.66	7.79	7.48	9.96	6.03	5.61	7.80	7.80
set-22	7.76	7.93	9.00	7.98	8.44	10.16	6.03	5.33	8.29	8.06
Oct-22	7.54	7.52	8.85	7.68	5.67	10.55	6.02	5.34	7.02	7.50
Nov-22	7.42	7.49	8.60	7.58	7.27	10.47	6.02	5.34	7.80	7.65
Dic-22	7.21	7.39	8.28	7.41	8.00	10.61	6.01	5.35	8.15	7.61
Ene-23	6.82	7.42	6.97	7.11	8.28	11.97	9.49	6.80	9.27	7.69
Feb-23	6.98	7.37	7.10	7.17	8.53	10.39	9.49	6.80	8.96	7.65
Mar-23	6.94	7.39	7.07	7.16	8.67	10.10	9.49	6.80	8.95	7.64
Abr-23	7.02	7.51	7.05	7.25	8.49	5.33	6.00	6.80	7.09	7.20
May-23	7.02	7.77	6.95	7.35	8.38	5.47	6.00	6.80	7.07	7.28
Jun-23	6.97	7.67	7.06	7.30	8.17	5.50	6.00	6.80	6.99	7.21
Jul-23	6.95	7.61	7.48	7.31	8.37	5.64	6.00	6.80	7.13	7.26
Ago-23	6.87	7.85	7.47	7.38	8.53	6.00	6.00	6.80	7.32	7.37
set-23	6.79	7.76	7.46	7.31	8.54	6.29	6.00	6.80	7.42	7.34
Oct-23	6.72	7.92	7.46	7.35	8.48	6.21	6.00	6.80	7.36	7.35
Nov-23	6.71	7.70	8.08	7.32	8.43	6.13	6.00	6.80	7.32	7.32
Dic-23	6.72	7.87	8.08	7.40	8.34	6.06	6.00	6.80	7.28	7.37

Fuente: Predicciones elaboradas por **cinve** al 28/02/2022.

BENE: Bienes Elaborados No Energéticos (33,55% del IPC)

SERVNoA: Servicios No Administrados (30,34% del IPC)

SERVA: Servicios Administrados (8,55% del IPC)

ANE: Alimentos No Elaborados (12,12% del IPC)

ENE: Energéticos (8,33% del IPC)

SERVPub: Servicios administrados públicos 4,28% del IPC)

TAB: Tabaco (2,84% del IPC)